

**Přehled odpadů, pro něž je zařízení určeno**

**Příloha č.1**

02 01 03	Odpad rostlinných pletiv
02 01 04	Odpadní plasty (kromě obalů)
02 01 07	Odpady z lesnictví
02 01 08*	Agrochemické odpady obsahující nebezpečné látky
02 01 09	Agrochemické odpady neuvedené pod číslem 02 01 08
02 03 04	Suroviny nevhodné ke spotřebě nebo zpracování
02 05 01	Suroviny nevhodné ke spotřebě nebo zpracování
02 07 01	Odpady z praní, čištění a mechanického zpracování surovin
02 07 02	Odpady z destilace lihovin
02 07 04	Suroviny nevhodné ke spotřebě nebo zpracování
03 01 01	Odpadní kůra a korek
03 01 04*	Piliny, hobliny, odřezky, dřevo, dřevotřískové desky a dýhy obsahující nebezpečné látky
03 01 05	Piliny, hobliny, odřezky, dřevo, dřevotřískové desky a dýhy, neuvedené pod číslem 03 01 04
03 03 01	Odpadní kůra a dřevo
03 03 08	Odpady ze třídění papíru a lepenky určené k recyklaci
03 03 09	Odpadní kaustifikační kal
03 03 10	Výmětová vlákna, kaly z mechanického oddělování obsahující vlákna, výplně a povrchové vrstvy z mechanického třídění
04 02 09	Odpady z kompozitních tkanin (impregnované tkaniny, elastomer, plastomer)
04 02 10	Organické hmoty z přírodních produktů (např. tuk, vosk)
04 02 21	Odpady z nezpracovaných textilních vláken
05 01 05*	Uniklé (rozlité) ropné látky
05 01 09*	Kaly z čištění odpadních vod v místě jejich vzniku obsahující nebezpečné látky
05 01 17	Asfalt
05 06 03*	Jiné dehty
06 03 14	Pevné soli a roztoky neuvedené pod čísly 06 03 11 a 06 03 13
06 13 02*	Upotřebené aktivní uhlí (kromě odpadu uvedeného pod číslem 06 07 02)
07 01 04*	Jiná organická rozpouštědla, promývací kapaliny a matečné louhy
07 01 08*	Jiné destilační a reakční zbytky
07 01 10*	Jiné filtrační koláče, upotřebená absorpční činidla
07 01 12	Jiné kaly z čištění odpadních vod v místě jejich vzniku neuvedené pod číslem 07 01 11
07 02 13	Plastový odpad
07 02 16*	Odpady obsahující nebezpečné silikony
07 02 17	Odpady obsahující silikony neuvedené pod číslem 07 02 16
08 01 11*	Odpadní barvy a laky obsahující organická rozpouštědla nebo jiné nebezpečné látky
08 01 12	Jiné odpadní barvy a laky neuvedené pod číslem 08 01 11
08 01 13*	Kaly z barev nebo z laků obsahující organická rozpouštědla nebo jiné nebezpečné látky
08 01 15*	Vodné kaly obsahující barvy nebo laky s obsahem organických rozpouštědel nebo jiných nebezpečných látek
08 01 17*	Odpady z odstraňování barev nebo laků obsahujících organická rozpouštědla nebo jiné nebezpečné látky
08 01 18	Jiné odpady z odstraňování barev nebo laků neuvedené pod číslem 08 01 17
08 01 19*	Vodné suspenze obsahující barvy nebo laky s obsahem organických rozpouštědel nebo jiných nebezpečných látek
08 01 21*	Odpadní odstraňovače barev nebo laků
08 02 01	Odpadní práškové nátěrové barvy
08 03 12*	Odpadní tiskařské barvy obsahující nebezpečné látky
08 03 13	Odpadní tiskařské barvy neuvedené pod číslem 08 03 12
08 03 14*	Kaly tiskařských barev obsahující nebezpečné látky
08 03 16*	Odpadní leptací roztoky

PŘ pro sběr, úprava a skladování odpadů (způsobem R12a, R13a) EKO-KOBA, s.r.o. R02\_11-2021 strana 18 z 24

08 03 17*	Odpadní tiskařský toner obsahující nebezpečné látky
08 03 18	Odpadní tiskařský toner neuvedený pod číslem 08 03 17 (tonerový prášek)
08 03 19*	Disperzní olej
08 04 09*	Odpadní lepidla a těsnicí materiály obsahující organická rozpouštědla nebo jiné nebezpečné látky
08 04 10	Jiná odpadní lepidla a těsnicí materiály neuvedené pod číslem 08 04 09
08 04 11*	Kaly z lepidel a těsnicích materiálů obsahující organická rozpouštědla nebo jiné nebezpečné látky
09 01 01*	Vodné roztoky vývojek a aktivátorů
09 01 02*	Vodné roztoky vývojek ofsetových desek
09 01 03*	Roztoky vývojek v rozpouštědlech
09 01 04*	Roztoky ustalovačů
09 01 05*	Bělicí roztoky a roztoky bělicích ustalovačů
09 01 07	Fotografický film a papír obsahující stříbro nebo sloučeniny stříbra
10 01 01	Škvára, struska a kotelní prach (kromě kotelního prachu uvedeného pod číslem 10 01 04)
10 01 02	Popílek ze spalování uhlí
10 01 03	Popílek ze spalování rašeliny a neošetřeného dřeva
10 01 15	Škvára, struska a kotelní prach ze spoluspalování odpadu neuvedené pod číslem 10 01 14
10 09 05*	Licí formy a jádra nepoužitá k odlévání obsahující nebezpečné látky
10 10 07*	Licí formy a jádra použitá k odlévání obsahující nebezpečné látky
10 10 09*	Prach z čištění spalin obsahující nebezpečné látky
10 11 03	Odpadní materiály na bázi skelných vláken
10 11 05	Úlet a prach
10 11 13*	Kaly z leštění a broušení skla obsahující nebezpečné látky
10 11 14	Kaly z leštění a broušení skla neuvedené pod číslem 10 11 13
10 13 06	Úlet a prach (kromě odpadů uvedených pod čísly 10 13 12 a 10 13 13)
11 01 13*	Odpady z odmašťování obsahující nebezpečné látky
12 01 01	Piliny a třísky železných kovů
12 01 02	Úlet železných kovů
12 01 03	Piliny a třísky neželezných kovů
12 01 03 01	Měď, bronz a mosaz
12 01 03 02	Hliník
12 01 03 03	Olovo
12 01 03 04	Zinek
12 01 03 06	Cín
12 01 04	Úlet neželezných kovů
12 01 05	Plastové hobliny, a třísky
12 01 05 O/N	Plastové hobliny a třísky
12 01 06*	Odpadní minerální řezné oleje obsahující halogeny (kromě emulzí a roztoků)
12 01 07*	Odpadní minerální řezné oleje neobsahující halogeny (kromě emulzí a roztoků)
12 01 08*	Odpadní řezné emulze a roztoky obsahující halogeny
12 01 09*	Odpadní řezné emulze a roztoky neobsahující halogeny
12 01 10*	Syntetické řezné oleje
12 01 12*	Upotřebené vosky a tuky
12 01 13	Odpady ze svařování
12 01 14*	Kaly z obrábění obsahující nebezpečné látky
12 01 15	Jiné kaly z obrábění neuvedené pod číslem 12 01 14
12 01 16*	Odpadní materiál z otryskávání obsahující nebezpečné látky
12 01 17	Odpadní materiál z otryskávání neuvedený pod číslem 12 01 16
12 01 18*	Kovový kal (brusný kal, honovací kal a kal z lapování) obsahující olej
12 01 19*	Snadno biologicky rozložitelný řezný olej

12 01 20*	Upotřebené brusné nástroje a brusné materiály obsahující nebezpečné látky
12 01 21	Upotřebené brusné nástroje a brusné materiály neuvedené pod číslem 12 01 20
13 01 05*	Nechlorované emulze
13 01 09*	Chlorované hydraulické minerální oleje
13 01 10*	Nechlorované hydraulické minerální oleje
13 01 11*	Syntetické hydraulické oleje
13 01 13*	Jiné hydraulické oleje
13 02 04*	Chlorované minerální motorové, převodové a mazací oleje
13 02 05*	Nechlorované minerální motorové, převodové a mazací oleje
13 02 06*	Syntetické motorové, převodové a mazací oleje
13 02 08*	Jiné motorové, převodové a mazací oleje
13 05 01*	Pevný podíl z lapáků písku a odlučovačů oleje
13 05 02*	Kaly z odlučovačů oleje
13 05 06*	Olej z odlučovačů oleje
13 05 07*	Zaolejovaná voda z odlučovačů oleje
13 07 01*	Topný olej a motorová nafta
13 07 02*	Motorový benzín
13 07 03*	Jiná paliva (včetně směsí)
13 08 02*	Jiné emulze
14 06 02*	Jiná halogenovaná rozpouštědla a směsi rozpouštědel
14 06 03*	Jiná rozpouštědla a směsi rozpouštědel
14 06 05*	Kaly nebo pevné odpady obsahující ostatní rozpouštědla
15 01 01	Papírové a lepenkové obaly
15 01 02	Plastové obaly
15 01 03	Dřevěné obaly
15 01 04	Kovové obaly
15 01 05	Kompozitní obaly
15 01 06	Směsné obaly
15 01 07	Skleněné obaly
15 01 09	Textilní obaly
15 01 10*	Obaly obsahující zbytky nebezpečných látek nebo obaly těmito látkami znečištěné
15 01 11*	Kovové obaly obsahující nebezpečnou výplňovou hmotu (např. azbest) včetně prázdných tlakových nádob
15 02 02*	Absorpční činidla, filtrační materiály (včetně olejových filtrů jinak blíže neurčených), čisticí tkaniny a ochranné oděvy znečištěné nebezpečnými látkami
15 02 03	Absorpční činidla, filtrační materiály, čisticí tkaniny a ochranné oděvy neuvedené pod číslem 15 02 02
16 01 03	Pneumatiky
16 01 07*	Olejové filtry
16 01 11*	Brzdové destičky obsahující asbest
16 01 12	Brzdové destičky neuvedené pod číslem 16 01 11
16 01 13*	Brzdové kapaliny
16 01 14*	Nemrznoucí kapaliny obsahující nebezpečné látky
16 01 15	Nemrznoucí kapaliny neuvedené pod číslem 16 01 14
16 01 17	Železné kovy
16 01 18	Neželezné kovy
16 01 19	Plasty
16 01 20	Sklo
16 01 21*	Nebezpečné součástky neuvedené pod čísly 1601 07 až 1601 11 a 1601 13 a 16 01 14
16 01 22	Součástky jinak blíže neurčené
16 03 03*	Anorganické odpady obsahující nebezpečné látky

16 03 04	Anorganické odpady neuvedené pod číslem 16 03 03
16 03 05*	Organické odpady obsahující nebezpečné látky
16 03 06	Organické odpady neuvedené pod číslem 16 03 05
16 05 07*	Vyřazené anorganické chemikálie, které jsou nebo obsahují nebezpečné látky
16 05 08*	Vyřazené organické chemikálie, které jsou nebo obsahují nebezpečné látky
16 05 09	Vyřazené chemikálie neuvedené pod čísly 16 05 06, 16 05 07 nebo 16 05 08
<b>16 06 01*</b>	<b><i>Olověné akumulátory**</i></b>
<b>16 06 02*</b>	<b><i>Nikl-kadmiové baterie a akumulátory**</i></b>
16 07 08*	Odpady obsahující ropné látky
16 11 06	Vyzdívky a žárovzdorné materiály z nemetalurgických procesů neuvedené pod číslem 16 11 05
17 01 01	Beton
17 01 02	Cihly
17 01 03	Tašky a keramické výrobky
17 01 06*	Směsi nebo oddělené frakce betonu, cihel, tašek a keramických výrobků obsahující nebezpečné látky
17 01 07	Směsi nebo oddělené frakce betonu, cihel, tašek a keramických výrobků neuvedené pod číslem 17 01 06
17 02 01	Dřevo
17 02 02	Sklo
17 02 03	Plasty
17 02 04*	Sklo, plasty a dřevo obsahující nebezpečné látky nebo nebezpečnými látkami znečištěné
17 03 01*	Asfaltové směsi obsahující dehet
17 03 02	Asfaltové směsi neuvedené pod číslem 17 03 01
17 03 03*	Uhelný dehet a výrobky z dehtu
17 04 01	Měď, bronz, mosaz
17 04 02	Hliník
17 04 03	Olovo
17 04 04	Zinek
17 04 05	Železo a ocel
17 04 06	Cín
17 04 07	Směsné kovy
17 04 09*	Kovový odpad znečištěný nebezpečnými látkami
17 04 11	Kabely neuvedené pod číslem 17 04 10
17 05 03*	Zemina a kamení obsahující nebezpečné látky
17 05 04	Zemina a kamení neuvedené pod číslem 17 05 03
17 05 04 01	Sedimenty vytěžené z koryt vodních toků a vodních nádrží
17 05 06	Vytěžená jalová hornina a hlušina neuvedená pod číslem 17 05 05
17 06 01*	Izolační materiál s obsahem azbestu
17 06 03*	Jiné izolační materiály, které jsou nebo obsahují nebezpečné látky
17 06 03 01*	Izolační materiály na bázi polystyrenu obsahující nebezpečné látky
17 06 04	Izolační materiály neuvedené pod čísly 17 06 01 a 17 06 03
17 06 04 01	Izolační materiály na bázi polystyrenu s obsahem POPs vyžadující specifický způsob nakládání s ohledem na nařízení o POPs
17 06 04 02	Izolační materiály na bázi polystyrenu
17 06 05*	Stavební materiály obsahující azbest
17 08 01*	Stavební materiály na bázi sádry znečištěné nebezpečnými látkami
17 08 02	Stavební materiály na bázi sádry neuvedené pod číslem 17 08 01
17 09 03*	Jiné stavební a demoliční odpady (včetně směsných stavebních a demoličních odpadů) obsahující nebezpečné látky
17 09 04	Směsné stavební a demoliční odpady neuvedené pod čísly 17 09 01, 17 09 02 a 17 09 03

19 01 06*	Odpadní vody z čištění odpadních plynů a jiné odpadní vody
19 01 10*	Upotřebené aktivní uhlí z čištění spalin
19 02 06	Kaly z fyzikálně-chemického zpracování neuvedené pod číslem 19 02 05
19 08 02	Odpady z lapáků písku
19 08 11*	Kaly z biologického čištění průmyslových odpadních vod obsahující nebezpečné látky
19 08 12	Kaly z biologického čištění průmyslových odpadních vod neuvedené pod číslem 19 08 11
19 08 13*	Kaly z jiných způsobů čištění průmyslových odpadních vod obsahující nebezpečné látky
19 08 14	Kaly z jiných způsobů čištění průmyslových odpadních vod neuvedené pod číslem 19 08 13
19 09 04	Upotřebené aktivní uhlí
19 09 05	Nasyčené nebo upotřebené pryskyřice iontoměníčů
19 10 01	Železný a ocelový odpad
19 10 02	Neželezný odpad
19 11 01*	Upotřebené filtrační hlínky
19 12 01	Papír a lepenka
19 12 01 01	Kompozitní a nápojové kartony
19 12 02	Železné kovy
19 12 03	Neželezné kovy
19 12 03 01	Měď, bronz, mosaz
19 12 03 02	Hliník
19 12 03 03	Olovo
19 12 03 04	Zinek
19 12 03 06	Cín
19 12 04	Plasty a kaučuk
19 12 06*	Dřevo obsahující nebezpečné látky
19 12 07	Dřevo neuvedené pod číslem 19 12 06
19 12 08	Textil
19 12 10	Spalitelný odpad (palivo vyrobené z odpadu)
19 12 11*	Jiné odpady (včetně směsí materiálů) z mechanické úpravy odpadu obsahujícího nebezpečné látky
19 12 12	Jiné odpady (včetně směsí materiálů) z mechanické úpravy odpadu neuvedené pod číslem 19 12 11
20 01 01	Papír a lepenka
20 01 01 01	Kompozitní a nápojové kartony
20 01 02	Sklo
20 01 08	Biologicky rozložitelný odpad z kuchyní a stravoven
20 01 08 01	Biologicky rozložitelný odpad z kuchyní a stravoven rostlinného původu
20 01 10	Oděvy
20 01 11	Textilní materiály
20 01 13*	Rozpouštědla
20 01 14*	Kyseliny
20 01 15*	Zásady
20 01 17*	Fotochemikálie
20 01 19*	Pesticidy
20 01 21*	<b><u>Zářivky a jiný odpad obsahující rtuť**</u></b>
20 01 25	Jedlý olej a tuk
20 01 26*	Olej a tuk neuvedený pod číslem 20 01 25
20 01 27*	Barvy, tiskařské barvy, lepidla a pryskyřice obsahující nebezpečné látky
20 01 28	Barvy, tiskařské barvy, lepidla a pryskyřice neuvedené pod číslem 20 01 27
20 01 29*	Detergenty obsahující nebezpečné látky
20 01 30	Detergenty neuvedené pod číslem 20 01 29

PŘ pro sběr, úprava a skladování odpadů (způsobem R12a, R13a) EKO-KOBA, s.r.o. R02\_11-2021 strana 22 z 24

20 01 37*	Dřevo obsahující nebezpečné látky
20 01 38	Dřevo neuvedené pod číslem 20 01 37
20 01 39	Plasty
20 01 40	Kovy
20 01 40 01	Měď, bronz, mosaz
20 01 40 02	Hliník
20 01 40 03	Olovo
20 01 40 04	Zinek
20 01 40 05	Železo a ocel
20 01 40 06	Cín
20 02 01	Biologicky rozložitelný odpad
20 02 02	Zemina a kameny
20 02 03	Jiný biologicky nerozložitelný odpad
20 03 01	Směsný komunální odpad
20 03 01 01	Odděleně soustřeďovaný popel z domácností
20 03 02	Odpad z tržišť
20 03 03	Uliční smetky
20 03 07	Objemný odpad

\* - odpady označené tímto symbolem jsou odpadem nebezpečným a dále **120105 O/N** Plastové hobliny a třísky.

Ostatní odpady (tedy odpady, u nichž symbol uveden není) jsou odpadem kategorie „ostatní“

**\*\* - pouze v případě, že se na tyto nevztahuje zpětný odběr**

Pod katalogové číslo 08 03 17\* nebo 08 03 18 se zařazuje pouze samotný tonerový prášek.

**Katalogová čísla, která mají 8-místný kód, budou použita až od 1. 1. 2024.**

#### **Přehled odpadů, pro něž je žádáno o upuštění od odděleného soustřeďování.**

02 01 04	Odpadní plasty (kromě obalů)	O	Malý objem za rok
12 01 05	Plastové hobliny a třísky	O	Zbytky po úklidu
15 01 02	Plastové obaly	O	Zbytky po úklidu
15 01 06	Směsné obaly	O	Zbytky po úklidu
17 02 02	Sklo	O	Zbytky po úklidu
17 06 04	Izolační materiály neuvedené pod čísly 17 06 01 a 17 06 03	O	Zbytky po úklidu
20 03 01	Směsný komunální odpad	O	
20 03 07	Objemný odpad	O	Malý objem za rok

Odpady 02 01 04, 12 01 05, 15 01 02, 15 01 06, 17 02 02, 17 06 04 (již dále nevyužitelné - jedná se o zbytky a kousky smetené při úklidu po oddělení využitelné části odpadu) budou uloženy z provozních důvodů společně s 20 03 01 a 20 03 07. V této podobě mohou být přejímány i od původců.

17 01 01	Beton	O	
17 01 02	Cihly	O	
17 01 03	Tašky a keramické výrobky	O	

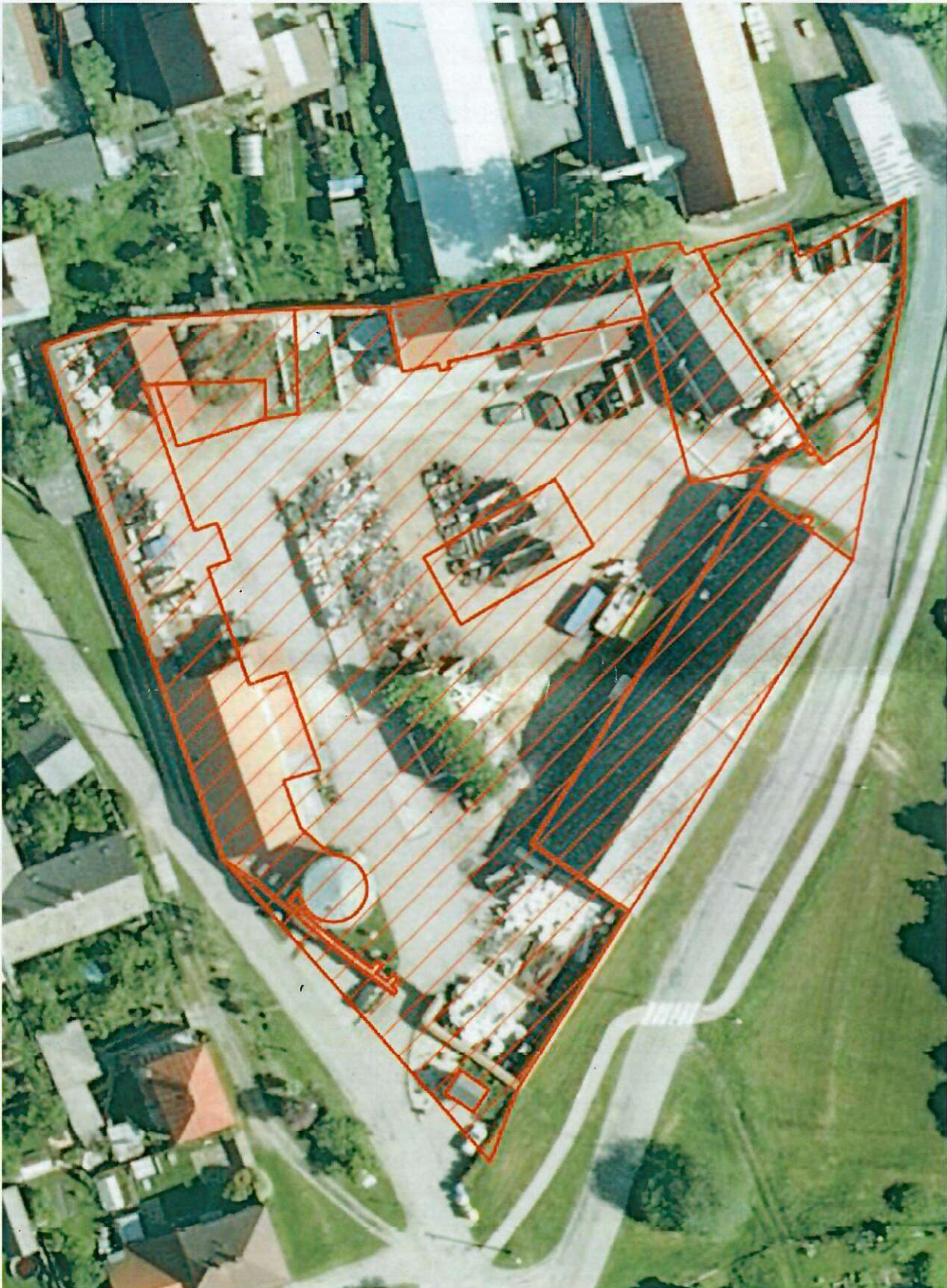
Jedná se o odpady, které obsahují příměsi jiných materiálů

15 01 04	Kovové obaly	O	malé množství v dodávce
17 04 05	Železo a ocel	O	
20 01 40	Kovy	O	malé množství v dodávce

Odpady 15 01 04, 17 04 05 a 20 01 40 mohou být společně přebírány od původců a ručně dotříděny v zařízení na jednotlivé komodity a kvalitativní třídy z důvodu dalšího využití.

Situační schéma

Příloha č.2



PŘ pro sběr, úprava a skladování odpadů (způsobem R12a, R13a) EKO-KOBA, s.r.o. \_R02\_11-2021 strana 24 z 24